

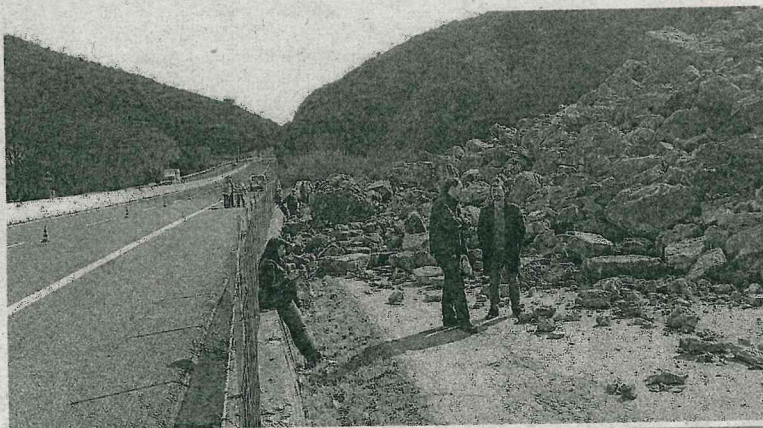
# Frana di Vecchiano e crollo di massi

## Autostrada chiusa per cinque giorni

*La decisione del prefetto: lavori di messa in sicurezza a giugno*

**CINQUE** giorni di chiusura totale, entrambe le carreggiate, dell'autostrada A11 Firenze-Pisa per consentire i lavori di messa in sicurezza della frana in via dei Salcetti a Vecchiano e la rimozione dei detriti. La decisione è del Prefetto di Pisa Francesco Tagliente, maturata sulla base di valutazioni congiunte con il Prefetto di Lucca Giovanna Cagliostro, per i tratti di competenza della provincia di Lucca, recependo le valutazioni della polizia stradale, della Società Autostrade per l'Italia, del sindaco di Vecchiano Giancarlo Lunardi e degli altri rappresentanti degli enti, amministrazioni e aziende interessati presenti alla riunione del Comitato operativo viabilità convocato a Palazzo Medici il 16 maggio scorso. Il provvedimento sarà messo in atto dalle 10 di lunedì 3 giugno alle 14 di venerdì 7 giugno.

**A CAUSA** della frana rocce e detriti hanno invaso la strada comunale di via dei Salcetti arrivando fino al muro di confine con l'A11 Fi-



### Calci, via Roma ancora «cantiere»

**VIA** agli interventi definitivi, si sugurano tutti, in via Roma a Calci. Da mercoledì 29 maggio, dopo la fine del mercato settimanale, a martedì 4 giugno il tratto di strada di via Roma che va dal semaforo a Piazza Carioli, rimarrà chiuso al traffico veicolare. La decisione è stata presa dalla Giunta comunale in accordo con Confcommercio e Confesercenti. «A febbraio siamo intervenuti in via straordinaria per la messa in sicurezza e l'agibilità della strada — spiega i nuovi lavori il sindaco di Calci, Bruno Possenti —. Furono posizionate toppe di calcestruzzo su degli strati di plastica in modo da esser facilmente rimovibili. Non è stato possibile un immediato intervento definitivo per il maltempo che ne avrebbe compromesso il risultato. I lavori verranno eseguiti da una ditta di fiducia del Comune che si rivarrà dei costi su coloro che sbagliarono il lastricato in origine».

renze-Pisa Nord. I componenti del Comitato hanno valutato l'impatto, per la mobilità stradale ed autostradale, di una breve chiusura totale del tratto autostradale dell'A11 interessato dai lavori urgenti di messa in sicurezza del fronte franoso, rispetto a una prolungata chiusura notturna.

**LA SCELTA** della chiusura completa per una settimana è maturata dopo le assicurazioni che, sia per i veicoli leggeri che per quelli pesanti, è garantita la mobilità lungo itinerari alternativi. Durante la chiusura dell'A11 tutti i veicoli potranno percorrere la "bretella" A11 Lucca-Viareggio, con innesto in A12 a Viareggio, proseguendo fino all'uscita Pisa Nord-Pisa centro e viceversa. Gli enti gestori dell'autostrada e delle strade interessate dalla viabilità alternativa garantiranno una capillare informazione all'utenza stradale in merito alla chiusura della A11 Firenze-Pisa Nord ed al percorso alternativo della "bretella" A11 Lucca-Viareggio.