

ci sarà un'iniziativa per ricordare

di Roberta Nagusa.
federico.cortesi@lanazione.net

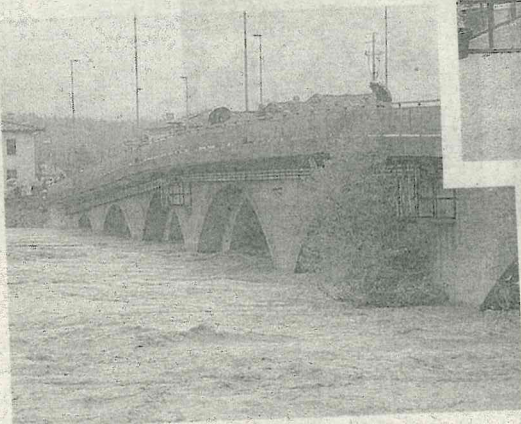
L'ALLERTA METEO VENTO E MAREGGIATE SUL LITORALE

Forti raffiche ma pochi danni Serchio in piena a Vecchiano

LE PIOGGE abbondanti delle ultime ore hanno provocato ancora una volta una piena del fiume Serchio, destando grande preoccupazione fra gli abitanti delle zone al confine fra le province di Pisa e Lucca, già colpite dall'alluvione del Natale 2009. Come spiegano al consorzio di Bonifica Versilia-Massaciuccoli, il fiume è cresciuto nuovamente dalla mezzanotte di Natale, raggiungendo il colmo della piena attorno alle 13 di ieri. In quel momento la stazione di controllo di Vecchiano ha registrato un livello di 6,6 metri e una portata di quasi 700 metri cubi al secondo.

ALLE 5 di ieri notte, gli uomini del Consorzio di Bonifica Versilia Massaciuccoli, preallertati dalla mezzanotte, hanno chiuso le paratoie di Filettole per evitare che le acque del fiume, ingrossato e in fase crescente, potessero rientrare verso il centro abitato. La portata complessiva dell'evento per fortuna non ha raggiunto i livelli previsti dai modelli del centro funzionale e non è stato quindi necessario prendere alcuna ulteriore azione di difesa.

IL MALTEMPO ha causato lievi disagi anche a Pisa, dove nella mattinata di ieri, la zona dell'aeroporto è stata interessata da diver-



MALTEMPO
La piena del Serchio, il tendone divelto a Pontedera e un albero caduto

si black out che per quasi due ore hanno lasciato numerose abitazioni senza corrente elettrica. Nessun problema invece all'operatività dello scalo. L'intervento delle squadre di Enel ha poi ripristinato la normale distribuzione elettrica intorno a mezzogiorno. A causa del forte vento sul litorale sono caduti diversi alberi, mentre a Pontedera le raffiche hanno divelto il tendone del bar Beat.

