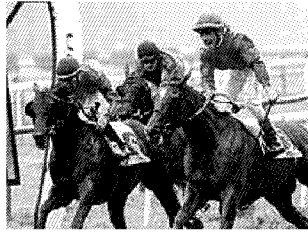


**PALIO DEI COMUNI**

# Gli artisti disegnano il drappo

Publicato il bando per l'individuazione della migliore proposta per la realizzazione del drappo del 1° Palio dei comuni della provincia di Pisa. Ogni artista interessato (deve essere residente in provincia) dovrà far pervenire (entro il 31 gennaio) un bozzetto a colori, del formato 50



x 70, sul tema la "Provincia di Pisa", assieme a un testo con una breve descrizione dell'opera. All'autore prescelto dalla giuria per dipingere il Palio 2012 verrà corrisposto un rimborso di 1.000 euro a copertura delle spese sostenute per la realizzazione concreta del drappo (stoffa, colori, accessori). Il bozzetto che risulterà vincente, rimarrà di esclusiva proprietà della Provincia e dell'Alfea. I plichi dovranno essere recapitati

al seguente indirizzo: 1° Palio dei comuni della Provincia di Pisa, Alfea Spa, viale delle Cascine 153, 56122 PISA - Italia.

---

**1 Palio dei Comuni della provincia di Pisa** ■ Bando per il disegno del drappo ■ Opere da spedire entro il 31 gennaio

